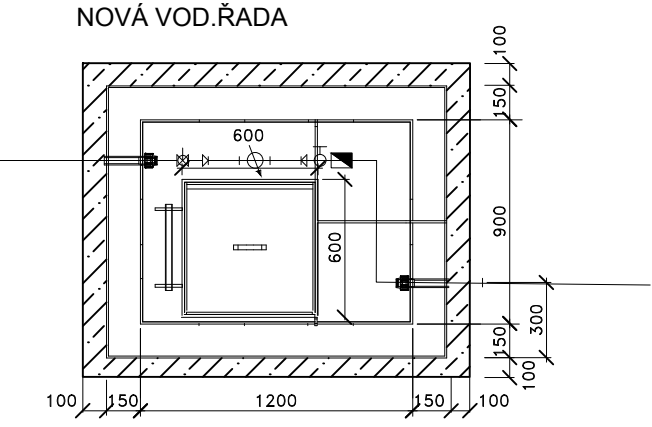
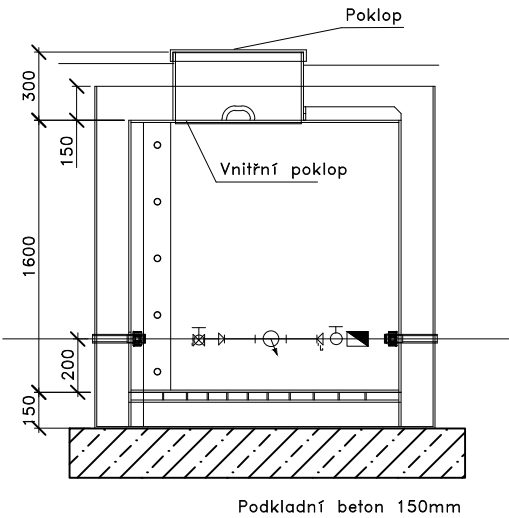
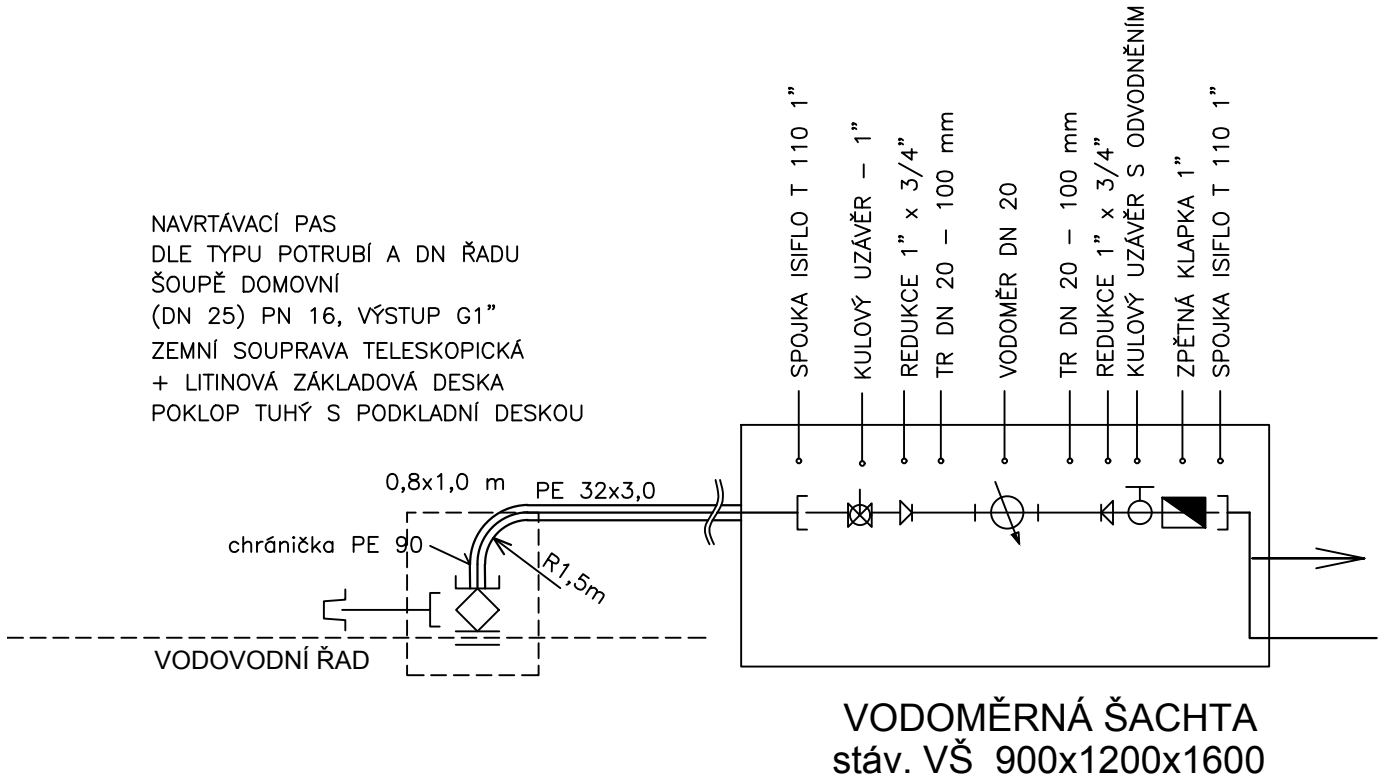


KLADČSKÉ SCHÉMA STÁV. ŠACHTA A
VODOVODNÍ PŘÍPOJKA PE 32 = DN 25

NAVRTÁVACÍ PAS
DLE TYPU POTRUBÍ A DN ŘADU
ŠOUPĚ DOMOVNÍ
(DN 25) PN 16, VÝSTUP G1"
ZEMNÍ SOUPRAVA TELESKOPICKÁ
+ LITINOVÁ ZÁKLADOVÁ DESKA
POKLOP TUHÝ S PODKLADNÍ DESKOU



		EVROPSKÁ UNIE Evropské strukturální a investiční fondy Operační program Doprava			
Jiná ověření:		Paré:			
Orientační schéma:		Razítko oprávněné osoby:			
Revize:		Datum:		Popis:	
000		30.01.2023		Definitivní odevzdání dokumentace	
Kontroloval:		Ing. Daniela Šimkovičová			
Stavebník/Investor:		Správa železnic, státní organizace			
Adresa:		Dlážděná 1003/7, 110 00 Praha 1			
Zástupce investora:		Stavební správa východ			
Adresa:		Nerudova 773/1, 779 00 Olomouc			
Zhotovitel díla:		SUDOP Brno, spol. s r.o.			
Adresa:		Kounicova 688/26, 611 36 Brno			
Kontakt:		T: +420 972 625 804 E: sudop@sudop-brno.cz			
Zhotovitel objektu:		SUDOP Brno, spol. s r.o.			
Adresa:		Kounicova 688/26, 611 36 Brno			
Kontakt:		T: +420 972 625 804 E: sudop@sudop-brno.cz			
Hlavní projektant (HIP):		Ing. Jan Zářecký		Specialista: Ing. Bohdan Plch	
Název stavby/akce:		Výstavba uzlové trakční napájecí stanice Brno-Černovice		Označení investora: S621500946	
Název části:		Potrubní vedení kanalizace, plynovod, vodovod		Označení zhotovitele: 16052-01-0817	
Název objektu/díle části:		TNS Brno-Černovice, vodovod		Označení části: D.2.1.6	
Název přílohy:		Kladečské schéma VŠ a přípojky		Označení objektu/komplexu: SO 12-32-01	
Název díle části přílohy:				Číslo přílohy: 203	
Odpovědný projektant:		Zpracovatel přílohy: Ing. Bohdan Plch		Stupeň dokumentace: DÚR	
Kraj:		Katastrální území: viz část A. dokumentace		Smluvní datum zpracování: 30.01.2023	
Jihomoravský					
Označení investora:		Stupeň dokumentace:		Část:	
S 6 2 1 5 0 0 9 4 6		- D U R X -		D 2 1 6 X	
		Objekt:		Podobjekt:	
		S O 1 2 3 2 0 1		- X X	
				Příloha:	
				Revize:	
				- 2 - 2 0 3 - 0 0 0	